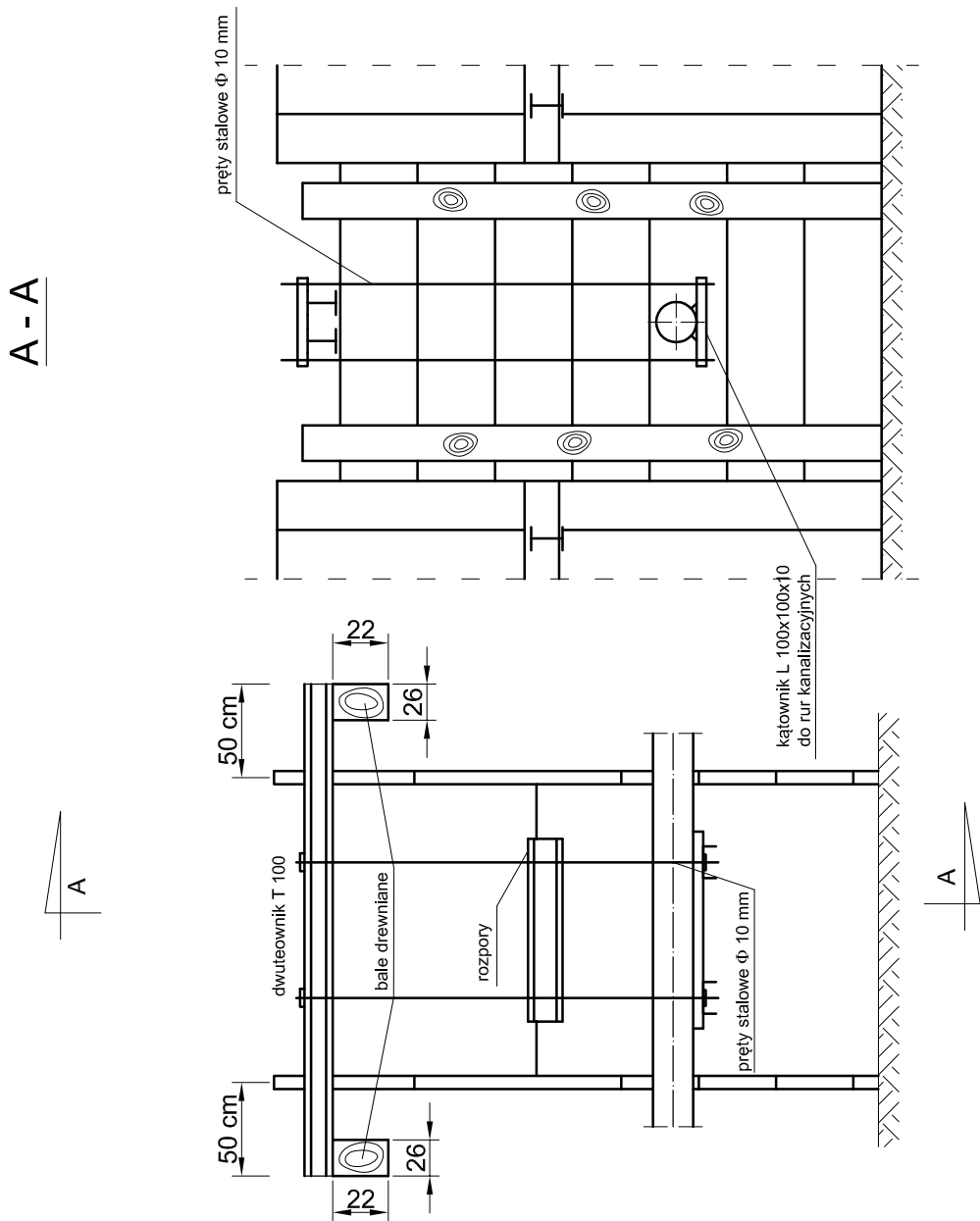
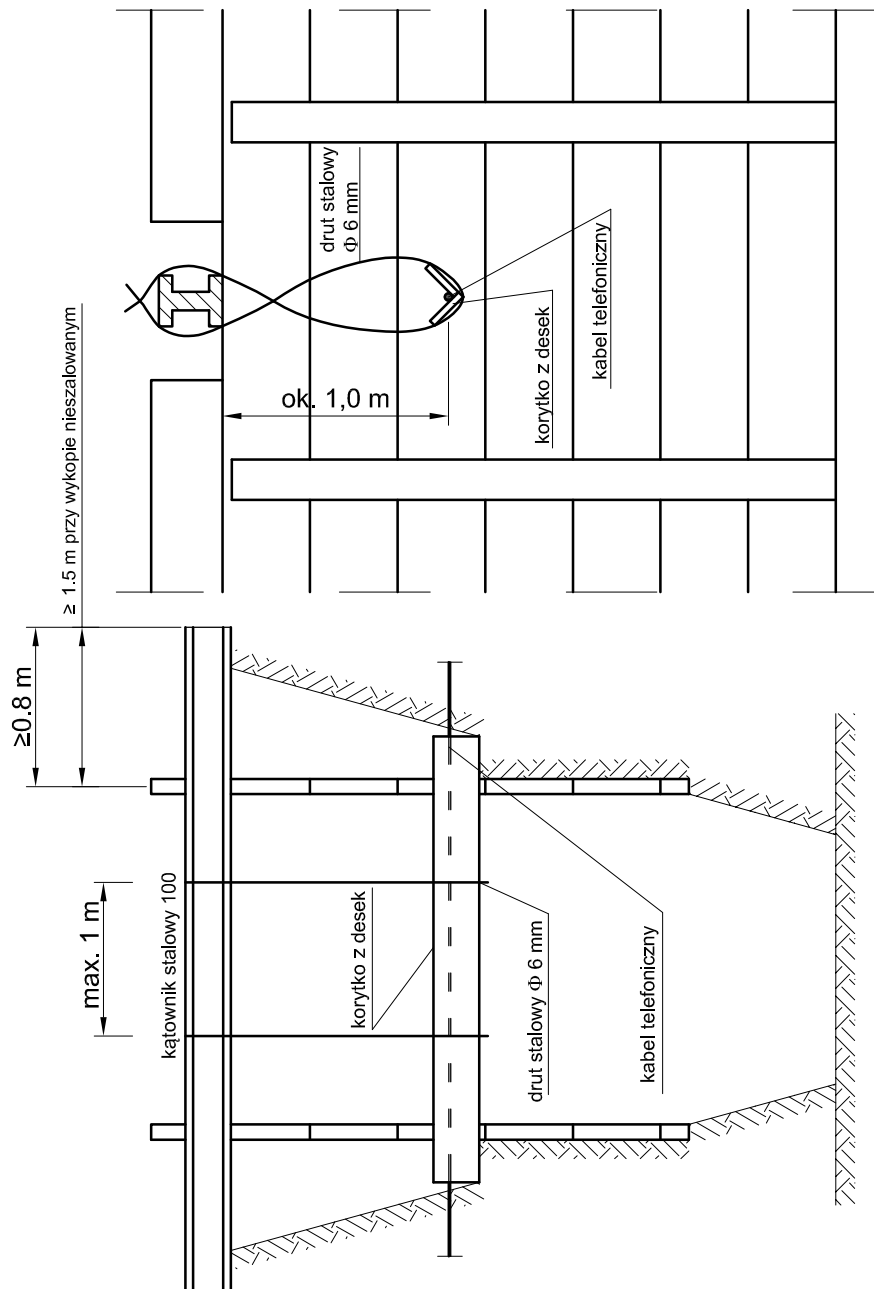


Skrzyżowanie projektowanej sieci podziemnej z istniejącymi
przewodami kanalizacyjnymi, gazowymi i wodociągowymi
Schemat



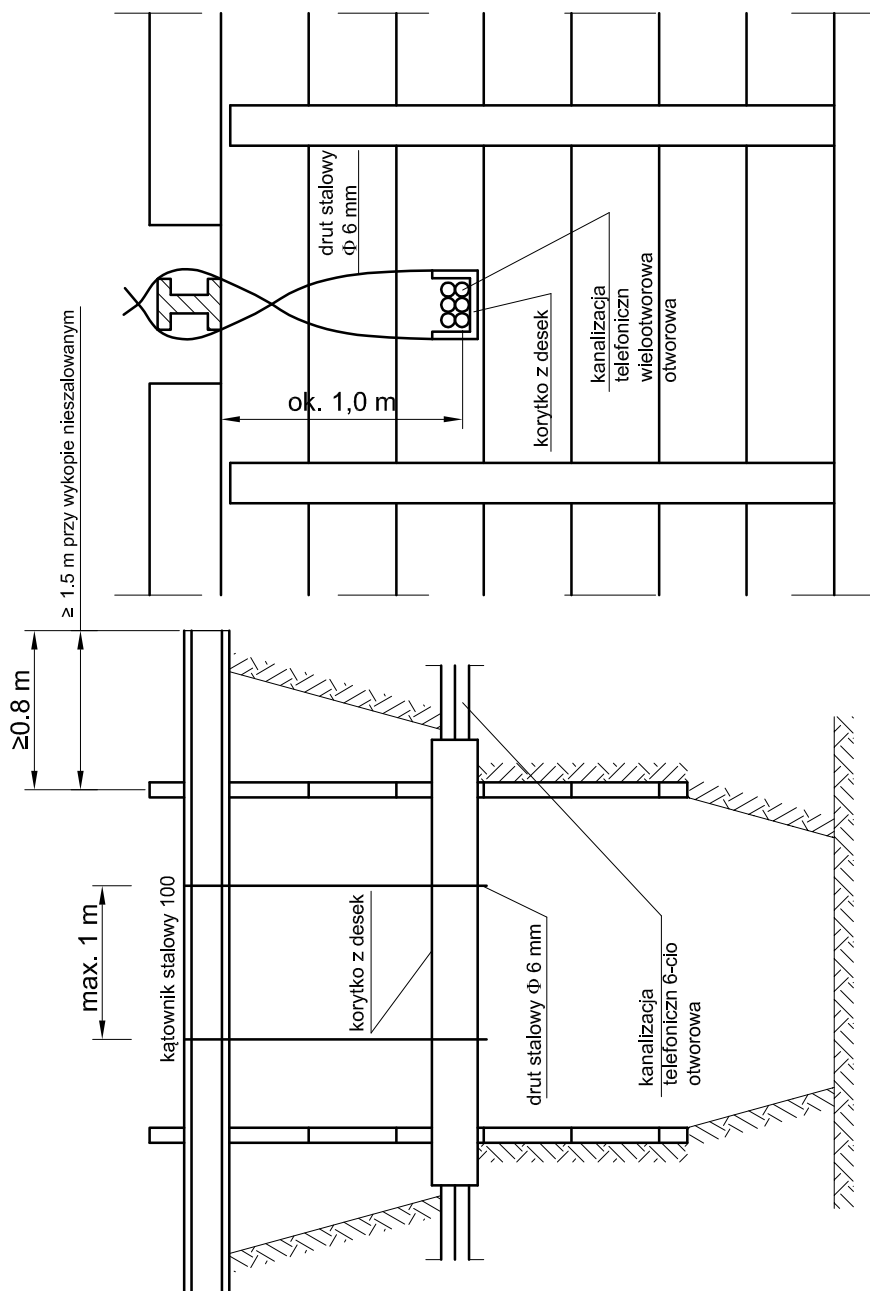
<div> <div>BIPRO</div> <div> BIURO PROJEKTÓW "BIPRO" 15-139 Białystok, ul. Ks. A. Syczewskiego 8/301 </div> </div>		<div> <div> <div>TEMAT:</div> <div> Budowa drogi gminnej nr 105153B ul. Orzechowej w Grabówce - kanalizacja deszczowa </div> </div> <div> <div>STADIUM:</div> <div>Projekt wykonawczy</div> </div> </div>	
	Podpis:	Nazwa rysunku:	
Opracował: mgr inż. Marek Bałdak		Skrzyżowanie projektowanej sieci podziemnej z istniejącymi przewodami kanalizacyjnymi i wodociągowymi <div>Data: 15.03.2024</div>	
Projektował: mgr inż. Violetta Chańko BŁ/192/01			
		Skala:	Rys. nr <div>6/1</div>

Skrzyżowanie projektowanej sieci podziemnej z istniejącymi
kablami telefonicznymi i energetycznymi
Schemat



BIPRO		BIURO PROJEKTÓW "BIPRO" 15-139 Białystok, ul. Ks. A. Syczewskiego 8/301		
TEMAT: Budowa drogi gminnej nr 105153B ul. Orzechowej w Grabówce - kanalizacja deszczowa				
STADIUM: Projekt wykonawczy				
	Podpis:		Nazwa rysunku:	
Opracował: mgr inż. Marek Bałdak			Skrzyżowanie projektowanej sieci podziemnej z istniejącymi kablami telefonicznymi i energetycznymi	
Projektował: mgr inż. Violetta Chańko BŁ/192/01				
		Data: 15.03.2024		
			Skala:	Rys. nr 6/2

Skrzyżowanie projektowanej sieci podziemnej
z istniejącą kanalizacją telefoniczną
Schemat



B I P R O		BIURO PROJEKTÓW "BIPRO" 15-139 Białystok, ul. Ks. A. Syczewskiego 8/301		
TEMAT: Budowa drogi gminnej nr 105153B ul. Orzechowej w Grabówce - kanalizacja deszczowa				
STADIUM: Projekt wykonawczy				
	Podpis:		Nazwa rysunku:	
Opracował: mgr inż. Marek Bałdak			Skrzyżowanie projektowanej sieci podziemnej z istniejąca kanalizacją telefoniczną	
Projektował: mgr inż. Violetta Chańko BŁ/192/01				
			Data: 15.03.2024	
			Skala:	Rys. nr 6/3